

FORTERO®




Der windsichere Gastro-Liebling
im Mittelformat



Glatz 



Schirmmasse

	Nenngrösse ohne Volant	Anzahl Streben	Bestellnummer Gestell natureloxiert
	cm Ø 350	8-teilig	320 00 350 171
	250×250	8-teilig	320 00 251 171
	300×300	8-teilig	320 00 301 171
	350×350	8-teilig	320 00 351 171
	300×200	8-teilig	320 00 302 171
	350×250	8-teilig	320 00 352 171

Nenngrösse	Seitenabstand	Mast Ø	Grundfläche	Schliesshöhe	Durchgangshöhe	Gesamthöhe	Höhe offen	Fundament	Mindestgewicht für Sockel	max. zul. Windg. offen
cm	cm	cm	m ²	cm	cm	cm	cm	cm	kg	km/h (Bft.)
A	AS	M	B	E	F	G	H	C		
Ø 350	325	5.5	8.7	125	205	310	260	70×70	90	55 (7)
250×250	-	5.5	6.3	110	205	295	255	70×70	70	70 (8)
300×300	-	5.5	9.0	95	205	315	260	70×70	90	60 (7)
350×350	-	5.5	12.3	85	205	345	270	80×80	120	50 (7)
300×200	-	5.5	6.0	120	205	310	260	70×70	70	65 (8)
350×250	-	5.5	8.8	110	205	335	270	70×70	90	55 (7)

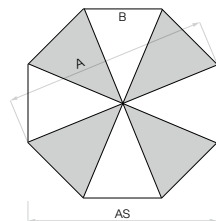
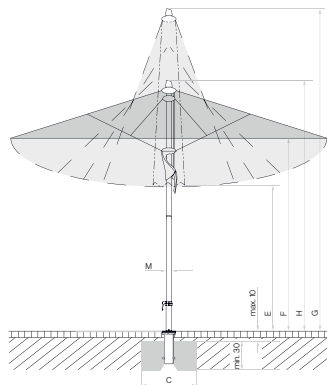
Die angegebenen Masse sind gerechnete Mittelwerte und können am Produkt leicht abweichen ($\pm 2\% \pm 5\text{ cm}$).

Die Höhenmasse basieren auf der Bodenhülse M4. Bei den Sockelvarianten weichen diese um plus 11.5–15.5 cm ab.

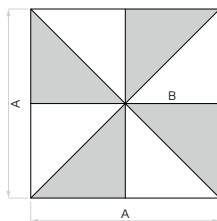
Bei Verwendung PX Bodenhülse mit Übergangrohr ergibt sich plus 10.5 cm.

Die maximal zulässigen Windgeschwindigkeiten gemäss Tabelle erfordern die fixe Verankerung im Boden. Ein Sockel mit dem angegebenen Mindestgewicht reicht dafür nicht aus.

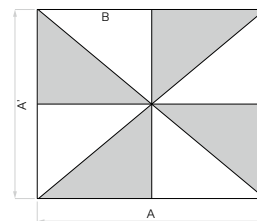
Bei mehreren Schirmen ist ein Mindestabstand von 20 cm zwischen zwei Schirmen, sowie auch zu Wänden einzuhalten.



8-teilig



8-teilig



8-teilig

Looser Deckbelag max. 10 cm,
Betondicke min. 30 cm (Frosttiefe beachten),
Wasserabfluss gewährleisten.

Zubehör

Zwingend
notwendig

Bestellnummer

Schutzhülle aus beschichtetem, reissfestem Polyestergewebe

1	Schutzhülle mit Stab und Reissverschluss		350 01 609 981
---	--	--	----------------

Elektro-Zubehör

2	OSYRION Spot LED Akku-Licht, 2er Set, mit Fernbedienung, inkl. Ladegerät und Ladekabel		350 01 563 000
3	OSYRION Spot LED Akku-Licht, 4er Set, mit Fernbedienung, inkl. Ladegerät und Ladekabel		350 01 563 100

Befestigungen

Bodenhülsen

4	Bodenhülse PX, Stahl feuerverzinkt	Übergangrohr PX	350 01 207 001
4	Bodenhülse PX, Edelstahl 1.4301/304	Übergangrohr PX	350 01 207 011
5	Bodenhülse M4, Stahl feuerverzinkt	Standrohr M4	350 01 226 510

Montageplatten

6	Montageplatte M4/M8, 30×30×1.5 cm, Stahl feuerverzinkt	Standrohr M4	350 01 226 921
7	Montageplatte M4 spezial, für Aufbauhöhe 50–149 mm, Stahl feuerverzinkt	Standrohr M4	350 01 226 932
8	Montageplatte M4 spezial, für Aufbauhöhe 150–350 mm, Stahl feuerverzinkt	Standrohr M4	350 01 226 930
	Montageplatte M4 für Isolationsböden, Aufbauhöhe nach Mass, Edelstahl 1.4301/304	Standrohr M4	350 01 229 730

Mauerkonsolen

9	Mauerkonsole M4, Ausladung von 480 mm, Stahl feuerverzinkt	Standrohr M4	350 01 229 405
10	Mauerkonsole M4, Ausladung von 100 mm, Stahl feuerverzinkt	Standrohr M4	350 01 229 410



1



2



3



4



5



6



7



8



9



10



11



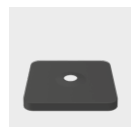
12



13



14



15



16



17



18



19



20

Befestigungen

Zwingend
notwendig

Bestellnummer

Sockel

11	Betonsockel Z, 70 kg, Ø 75 × 9 cm, Beton hell NEU	Standrohr Z	350 01 111 316
	¹ Betonsockel Z, 70 kg, Ø 75 × 9 cm	Standrohr Z	350 01 109 527
11	Betonsockel Z, 90 kg, Ø 75 × 11 cm, Beton hell NEU	Standrohr Z	350 01 111 416
	1 Palette (10 Stück) Betonsockel Z, 90 kg, Ø 75 × 11 cm, Beton hell NEU	Standrohr Z	350 01 112 416
	¹ Betonsockel Z, 90 kg, Ø 75 × 11 cm	Standrohr Z	350 01 109 523
	¹ 1 Palette (10 Stück) Betonsockel Z, 90 kg, Ø 75 × 11 cm	Standrohr Z	350 01 109 535
12	Granitsockel Z, 90 kg, 64 × 64 × 9 cm, Naturstein	Standrohr Z	350 01 109 515
	¹ Stahlsockel Z, 40 kg, 58.5 × 58.5 × 2 cm, Stahl feuerverzinkt	Standrohr Z	350 01 100 210
	¹ Beschwerungsplatte 30 kg, 57.5 × 57.5 × 1.7 cm, Stahl feuerverzinkt		350 01 100 310
13	Sockelrahmen M4, 120 kg, (für 8 Platten 40 × 40 × 4 cm), 91 × 91 × 11.5–15.5 cm, Stahl feuerverzinkt, justier- und nivellierbar (Preis ohne Platten)	Standrohr M4	350 01 108 235
	Platten-Set, 8 Stück, 40 × 40 × 4 cm, (ca. 110 kg), Beton		350 01 226 908
	Platten-Set, 8 Stück, 40 × 40 × 4 cm, (ca. 115 kg), 4 Stück Beton, 4 Stück mit Granitoptik		350 01 226 909
14	Abdeckung zu M4-Sockel 120 kg, 96 × 96 × 11.5 cm, Kunststoff ABS beschichtet, Aluminium-eloxiert-Look		350 01 100 617
15	Abdeckung zu M4-Sockel 120 kg, 96 × 96 × 11.5 cm, Kunststoff ABS beschichtet, anthrazit		350 01 100 630
	^{3,6} Rollen-Set zu Sockel M4 120 kg / 180 kg, (bis max. 240 kg), Ø 5 cm, H= 5.5 cm, Stahl verzinkt		350 01 100 500

Rollensockel

16	³ Rollensockel Z, 90 kg, 80 × 80 × 11 cm, Beton hell (ohne Decorplatte)	Standrohr Z + Decorplatte	350 01 113 400
	³ 1 Palette (5 Stück) Rollensockel Z, 90 kg, 80 × 80 × 11 cm, Beton hell (ohne Decorplatte)	Standrohr Z + Decorplatte	350 01 113 480
	Decorplatte grauweiss RAL 9002 zu Rollensockel Z, 90 kg, Aluminium-Verbund		350 01 113 510
	Decorplatte anthrazit RAL 7016 zu Rollensockel Z, 90 kg, Aluminium-Verbund		350 01 113 520
17	³ Rollensockelrahmen M4, 120 kg, 80 × 80 × 14.6 cm, Stahl feuerverzinkt, weiss RAL 9016, Rahmen ca. 30 kg (ohne Decorplatte)	Gewichte-Set + Standrohr M4 + Decorplatte	350 01 113 610
18	³ Rollensockelrahmen M4, 120 kg, 80 × 80 × 14.6 cm, Stahl feuerverzinkt, anthrazit RAL 7016, Rahmen ca. 30 kg (ohne Decorplatte)	Gewichte-Set + Standrohr M4 + Decorplatte	350 01 113 620
	Gewichte-Set zu Rollensockelrahmen M4, 120 kg, 4 Stück, Beton, (Gewichte-Set ca. 90 kg)		350 01 110 500
	Decorplatte grauweiss RAL 9002 zu Rollensockel M4, 120 kg, Aluminium-Verbund		350 01 113 710
	Decorplatte anthrazit RAL 7016 zu Rollensockel M4, 120 kg, Aluminium-Verbund		350 01 113 720
19	³ Granitsockel M4, 120 kg, 90 × 90 × 17 cm, Naturstein mit Rollen	Standrohr M4	350 01 109 475
	^{1,3} Rollensockelrahmen M4, 150 kg, 80 × 80 × 14 cm, Stahl feuerverzinkt	Gewichte-Set + Standrohr M4	350 01 103 000
	¹ Gewichte-Set Decor-Betonguss, 4 Stück 25101104500 (ca. 125 kg) zu 350 01 103 000		350 01 103 100

Standrohre / Übergangsröhre

20	Standrohr Z, Ø 48 / 55 mm, Stahl feuerverzinkt		350 01 201 210
	Standrohr Z, Ø 48 / 55 mm, Edelstahl 1.4301 / 304		350 01 201 300
21	Standrohr M4, Ø 48 / 55 mm, Stahl feuerverzinkt		350 01 200 035
22	Übergangsröhr PX, Ø 48 / 55 mm, Stahl feuerverzinkt		350 01 206 001
	Übergangsröhr PX, Ø 48 / 55 mm, Edelstahl 1.4301 / 304		350 01 206 011

¹ solange Vorrat

³ nur für glatte, fugenlose Oberflächenbeläge geeignet

⁶ Nicht geeignet mit Abdeckung zu M4-Sockel



21



22



Gestell	<p>8-teilig Zweiteilig profilierter Mast 55 × 2.5 mm Kraftarmes Öffnen dank gegenläufigem Öffnungsprinzip Schliessbar über gedeckten Tischen (85–125 cm) Schieber und Krone aus robustem Aluminium-Druckguss Schrauben und Nieten aus Edelstahl Überzug selbstspannend durch flexible Strebenenden Gestelldach: rund, quadratisch, rechteckig</p>
Gestellfarbe	Natureloxiertes Aluminium
Schirmbezug	<p>Stoffqualität 5: Polyacryl, 300 g/m², UV-Protection > 98 % Stoffqualität 4: Polyester, 250 g/m², UV-Protection > 98 % Stoffqualität 2: Polyester, 220 g/m², UV-Protection > 98 %</p>
Volant	Nur ohne erhältlich
Schutzhülle	Optional bestellbar
Elektrozubehör	Osyryon Spot LED mit integriertem Akku



Verwendungsort



Befestigung



FORTERO®,
© Int. Design reg.

Gültig ab 1.1.2024
glatz.com